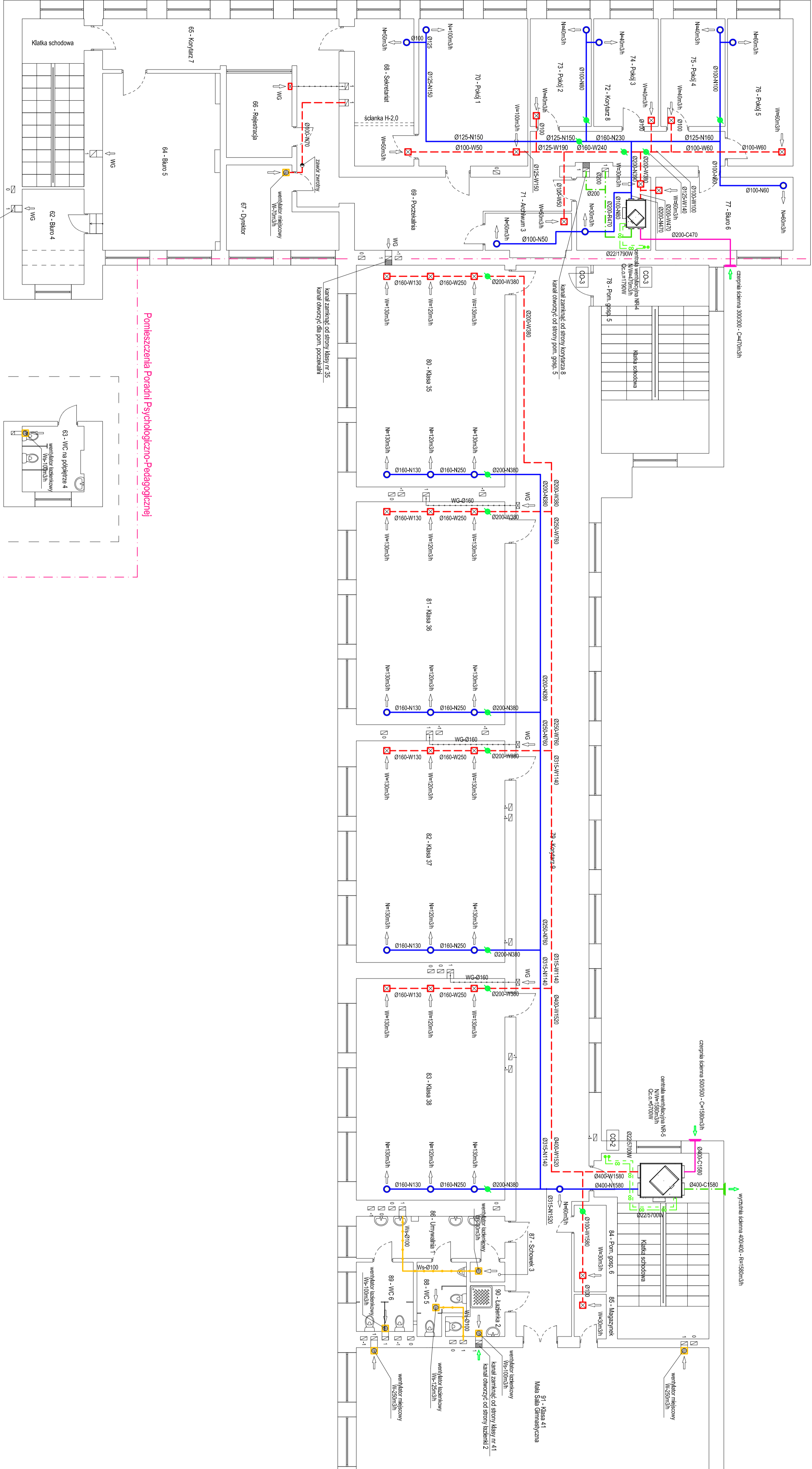
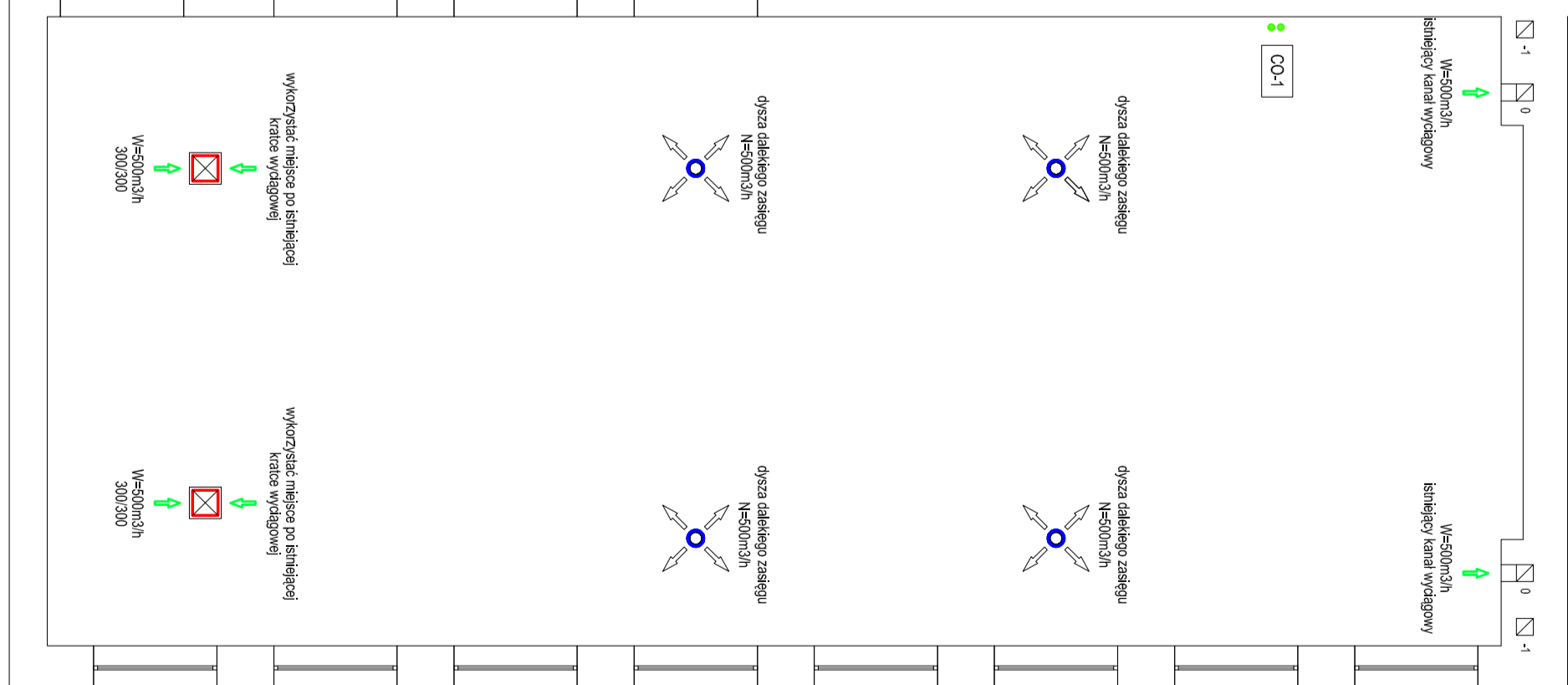
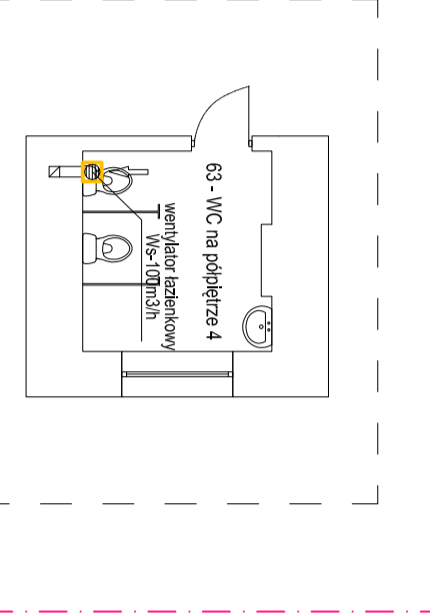


Pomieszczenia Poradni Psychologiczno-Pedagogicznej



Pomieszczenia Poradni Psychologiczno-Pedagogicznej



INSTALACJA WENTYLACJI RZUT I PIĘTRA

- WENTYLACJA UKŁAD NAWIEWNY - N
- WENTYLACJA UKŁAD WYCIĄGOWY - W
- WENTYLACJA UKŁAD CZERPNY - C
- WENTYLACJA UKŁAD WYRZUTOWY - R
- WENTYLACJA SAMIETRANNA - WS
- WENTYLACJA KANAŁOWA SAMIETRANNA - WS
- ZAWÓR NAWIEWNY
- ZAWÓR WYCIĄGOWY
- WENTYLATOR KANAŁOWY
- WENTYLATOR TORUŁAZEMOWEGO
- PRZEPUSZCZNIK REGULACYJNY
- KRAJKA NAWIEWNA NAKANAŁOWA
- KRAJKA WYCIĄGOWA NAKANAŁOWA

UWAGA:
 Wymagania techniczne dla elementów oddziaływających na środowisko:
 - Wykonanie instalacji wentylacji mechanicznej z odzyskiem ciepła powietrza.
 - Wykonanie instalacji wentylacji mechanicznej z odzyskiem ciepła powietrza.
 - Wykonanie instalacji wentylacji mechanicznej z odzyskiem ciepła powietrza.
 - Wykonanie instalacji wentylacji mechanicznej z odzyskiem ciepła powietrza.

KOZIEJ ARCHITEKCI
 90-245 ŁÓDŹ, ul. Wierzbowa 24/26 m. 119
 KONTAKT:
 Tel.: 71 62 22 22 22
 E-mail: biuro@koziej.pl

PROJEKT BUDOWLANY
 Temat: Wentylacja w budynkach szkolnych Podstawowej nr 4 w Łodzi
 Adres: Szkoła Podstawowa nr 4 w Łodzi
 92-332 Łódź, Al. Józefa Pruskiego 101
 Maszyna Łódź
 90-268 Łódź, ul. Parkowa 104

WENTYLACJA - RZUT I PIĘTRA

Przebieg: 100%
 Projektant: mgr inż. Szymon Dąbek
 Wykonanie: mgr inż. Szymon Dąbek
 Data: 2020-12-01

Projekt	Instalacje	Grudzień 2020	Skala	1:100	Wzrostek	3
Projekt Sztandarowy						